

様式 1

平成 年 月 日

北陸信越運輸局新潟運輸支局長

殿

住 所  
氏名又は名称  
電 話 番 号

㊟

貨 物 軽 自 動 車 運 送 事 業 経 営 届 出 書

今般、貨物軽自動車運送事業を営みたいので、貨物自動車運送事業法第 3 6 条及び同法施行規則第 3 3 条の規定により、関係書類を添えて届出いたします。

記

1 . 経営しようとする者の氏名又は名称及び住所

住 所  
氏名又は名称

2 . 事業の開始予定日

平成 年 月 日

3 . 事業計画の内容

別紙（様式 2）のとおり

4 . 運 送 約 款

国土交通省告示第 1 7 1 号の標準貨物軽自動車運送約款を使用します。  
国土交通省告示第 1 7 2 号の標準貨物軽自動車引越運送約款を使用します。  
別添の約款を使用します。

5 . そ の 他

添付書類

- (1) 事業用自動車の運行管理体制を記載した書面（様式 3）
- (2) 主たる事務所、営業所、車庫、休憩睡眠施設の位置図及び平面図（求積図）
- (3) 自動車車庫の使用権原を有することを証する書面（自己所有の場合は土地登記簿謄本、借入（親族等の所有の場合を含む）の場合は賃貸契約書（写）若しくは使用承諾書）
- (4) 事業用施設等が都市計画法等関係法令に抵触しない旨の宣誓書

様式 2

事業計画の内容

届出年月日 平成 年 月 日

氏名		名称			
住所		連絡先			
主たる事務所の名称及び位置					
名称		位置			
営業所の名称及び位置					
名称		位置	所有、借入の別		
			所・借		
			所・借		
営業所別事業用自動車の数					
営業所名	種別	車両数	乗車定員	最大積載量	備考
	普通	両	名	kg	
	霊柩	両	名	kg	
	二輪	両	名	kg	
	普通	両	名	kg	
	霊柩	両	名	kg	
	二輪	両	名	kg	
自動車車庫の位置及び収容能力					
所属 営業所名		位置	収容能力	営業所からの距離	所有、借入の別
			m <sup>2</sup>		所・借
			m <sup>2</sup>		所・借
乗務員の休憩睡眠施設					
所属 営業所名		位置	収容能力		所有、借入の別
			m <sup>2</sup>		所・借
			m <sup>2</sup>		所・借

様式 3

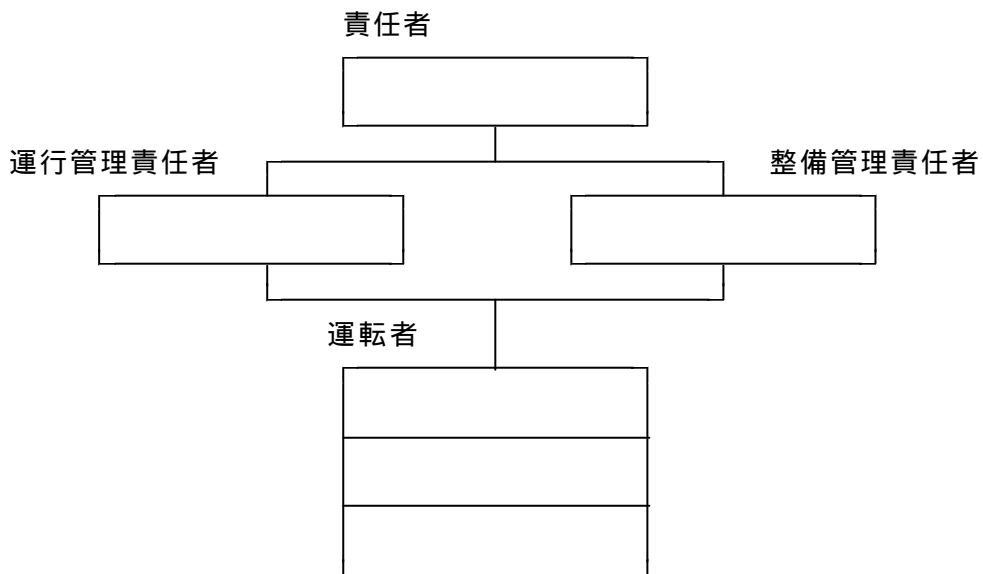
添 付 書 類

1 . 運行管理の体制

(1) 運行管理の責任者

所 属 営 業 所 名	運 行 管 理 責 任 者 氏 名

(2) 運行管理体制図



2 . 事業の用に供する施設の概要及び付近の状況

(様式例)

北陸信越運輸局新潟運輸支局長  
殿

## 使用承諾書

\_\_\_\_\_が貨物自動車運送事業を営するにあたり、  
下記のとおり当該事業の自動車車庫として使用する事を承諾致します。

記

土地の地番 \_\_\_\_\_

使用期間 平成 年 月 日 ~ 平成 年 月 日 ( )

平成 年 月 日

住 所

氏 名

印

北陸信越運輸局新潟運輸支局長  
殿

## 宣 誓 書

貨物自動車運送事業法に規定する事業計画のうち営業所及び車庫について、都市計画法等関係法令には抵触しないことを宣誓致します。

平成 年 月 日

住 所

氏 名

Ⓔ

平成 年 月 日

北陸信越運輸局新潟運輸支局長 殿

住 所  
氏名又は名称  
電 話 番 号

印

運賃料金設定（変更）届出書

貨物自動車運送事業報告規則第2条の2に基づき、運賃及び料金を設定（変更）したので、下記のとおり提出します。

記

1. 氏名又は名称及び住所並びに法人にあっては、その代表者の氏名

氏名又は名称  
住 所

2. 事業の種別（一般貨物自動車運送事業、特定貨物自動車運送事業、貨物軽自動車運送事業の別）

貨物軽自動車運送事業

3. 設定（変更）した運賃及び料金を適用する運行系統又は地域

新潟

4. 設定（変更）した運賃及び料金の種類、額及び適用方法

種	類	別添のとおり
運賃及び料金の額		別添のとおり
適用方法		別添のとおり

5. 実施年月日

平成 年 月 日より実施

6. 変更を必要とした理由